

溶接構造PTFE/テフロン槽 PT0511型



基本データ



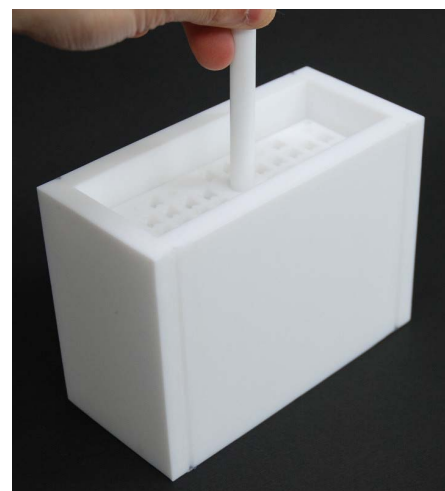
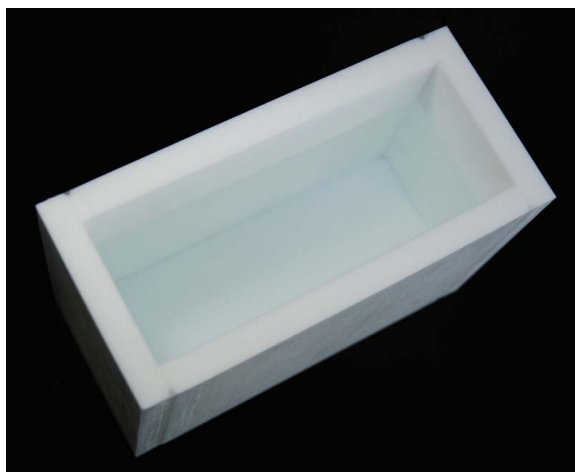
- 溶接構造のテフロン(PTFE)槽
- 耐薬品性、耐熱性に優れたテフロン製
- 溶接構造により、材料、コストを削減致します。
- ご使用の治具に合わせてカスタム設計致します。
- 洗浄治具とセットでの設計、販売も致しております。

■ アプリケーション例
洗浄プロセス、薬品の過熱プロセス等に

特徴

オールテフロン製の水槽

テフロン(PTFE)によって作られた水槽です。
テフロンはほとんどの薬品に耐性を持っているため、洗浄プロセスに最適です。
また、テフロンは耐熱性も優れており、耐熱温度は260℃とされています。そのため、薬品の過熱プロセスにも適しています。



溶接構造のメリット

PT0511型は溶接構造のテフロン槽です。
切削加工に比べて材料を抑えられるため、コスト面でのメリットがあります。特に、槽が大型化した場合は抑えられる材料/コストが大きくなります。

仕様・カスタマイズ

	スペック(標準)	カスタマイズ設定
材質	テフロン(PTFE)	-
サイズ	150 x 70 x 110 mm	○
容量	1.0 L	○
構造	溶接構造	-