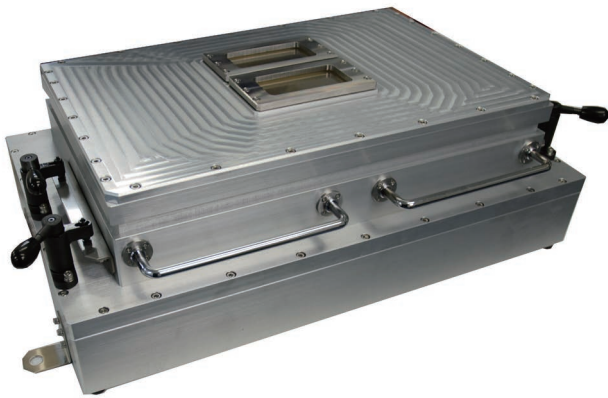


半自動真空ホットプレートチャンバー PH-224S-42型



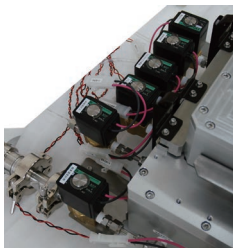
特徴



- ・最高温度 300℃ 対応
真空ホットプレートチャンバー
- ・小型バッチ炉タイプで、少量品、研究開発に最適です。
- ・加熱源に薄型ヒータを採用しており、高速温度プロファイルプロセスに対応いたします。
- ・ウエハ加熱バッチ炉として、6"ウエハ3枚、8"ウエハ2枚の処理能力があります。
- ・温度コントローラーは、専用タイプによりプロセスの確認に必要なデータを取得(アナログ出力)できます。
- ・バルブ動作 自動対応(レシピに合わせてプログラム可能です)。

構造 アプリケーション

金属、ウエハ等の真空雰囲気および低酸素濃度雰囲気下での高速昇温加熱プロセス、はんだ付け



自動制御バルブ



卓上設置タイプ



専用温度コントローラー
PCC-118

- ・プログラム温度制御
- ・デジタル圧力計
- ・デジタル流量計
- ・過昇温監視
- ・アナログ出力

真空ホットプレートチャンバー PH-224S-200

仕様カスタマイズ

○:カスタマイズ対応

温度制御範囲	室温~300℃	○
ワークサイズ	最大430×270mm	○
昇温スピード	20℃/min	○
圧力範囲	-100KPa(真空)~0.02MPa(N2ガス充填時)	

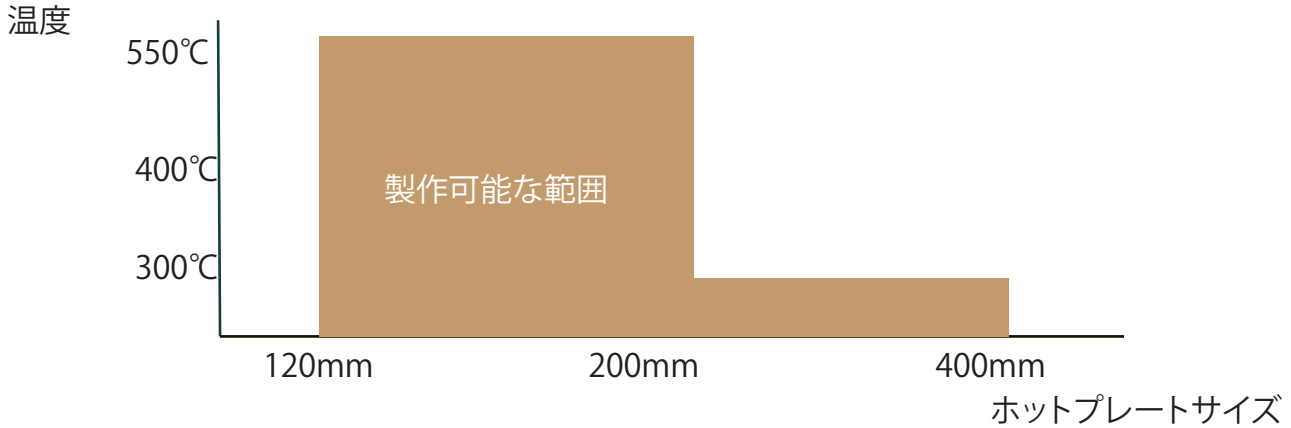
酸素濃度計、ピラニ真空計、温度モニター用ポート

詳細の仕様につきましては、仕様書を提出させていただきます。

真空ホットチャンバー PH-224シリーズ 仕様・オプション

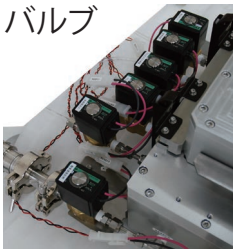


PH224シリーズサイズ/温度対応表



オプション関連

バルブ



自動バルブ — ソフトウェアにて、バルブ開閉をシーケンス制御可能です。

手動バルブ — ソフトウェアにて、バルブ開閉をシーケンス制御可能です。



ポンプ

ダイヤフラムポンプ — 到達真空圧 数100Pa~数10Pa
ケミカル対応、チューブ配管

ロータリーポンプ — 到達真空圧 10~1Pa、フレキ配管



計測器

酸素濃度計 — 酸素濃度計にて、ppm単位での酸素濃度管理が可能です。



真空計

真空計—ピラニゲージ真空計 大気圧~ 5×10^{-2} Pa