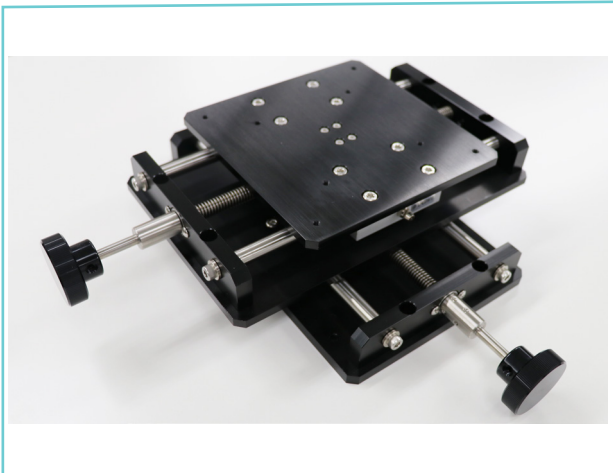


# 手動(中剛性)XYステージ SHXY150



## 特徴



- カスタム手動XY
- 駆動部にダブルリニアブッシュ、台形ねじを使用した中剛性タイプXYステージ
- 天板、ベースプレートへの追加加工など、カスタム対応製品です。
- トップレート形状、ロック機能などオプション追加が可能です。
- 貴社の装置への追加、治具の駆動など様々な用途に使用可能です。
- OEM対応いたします

BESTなステージを製作いたします

## 構造 アプリケーション

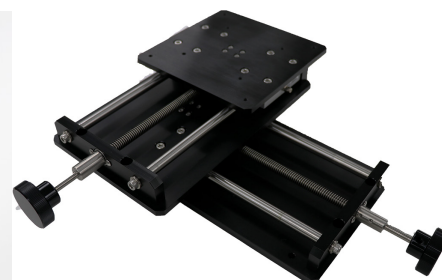
研究・開発・評価工程の装置への組み込み品として、装置メーカー様OEM対応品

治具、機器類取り付け用ザグリ、孔などカスタム対応  
標準仕様で、8孔(4M)

低頭・コンパクト  
タイプのステージ

ハンドル延長  
アダプタ  
(標準仕様)

治具、機器類取り付け用ザグリ、孔  
などカスタム対応  
標準仕様で、8孔(4M)



Y軸ハンドル 向き反転  
タイプも対応可能です。  
写真は標準タイプ

手動(中剛性)XYステージ SHXY-150

## 仕様カスタマイズ

X,Yストローク 150mm(±75mm)

ハンドル駆動ピッチ 2mm/1回転

プレートサイズ □150mm  
ステージ高さ 75mm

耐荷重 10kgf

オプション

穴追加、ダイヤルロック、位置表示

詳細の仕様は、仕様図にてご案内いたします。

## 関連製品

SHXY200、SHXY250

SXY:5kgf、RXY:30kgf