

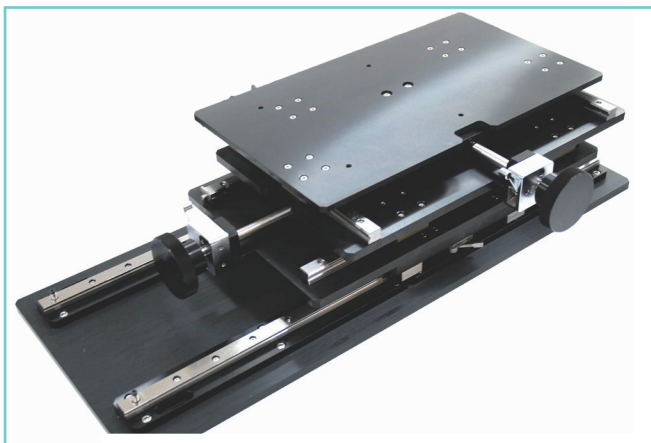
# 高剛性XYステージ 標準タイプ

## R1XY300

XY微動・X粗動 3軸ステージ



### 特徴



- ・標準高剛性タイプ R1XY300
- ・RXY300に粗動軸(X軸のみ)を追加  
3軸構成で重量品の搬送、評価プロセス
- ・RXY300(耐荷重50kg)をベースとしています。
- ・ストローク 微動50mm(X,Y共)、粗動 300mm
- ・ロック機能(粗動、微動共)3軸に標準装備です。

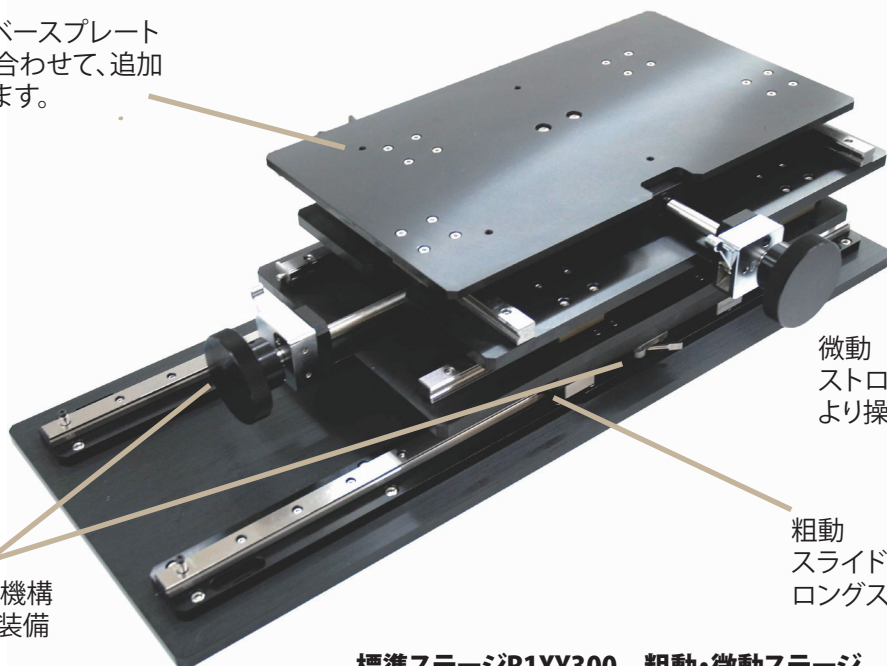
BESTなステージを製作いたします

### 構造 アプリケーション

材料研究・開発・評価など

貴社の生産・評価プロセスへの組み込み、装置メーカー様OEM対応品

トッププレート、ベースプレート  
御社の用途に合わせて、追加  
孔設置いたします。



微動  
ストローク 50mm、粗動との併用により操作性の良いステージです。

粗動  
スライド距離300mmと高剛性かつロングストロークが特徴です。

各軸ともに、ロック機構  
RXY標準装備

標準ステージR1XY300 粗動・微動ステージ

### 主な仕様

X,Yストローク(微動)	50mm	
ボールねじリード	2mm/回転	
Xストローク(粗動)	300mm	
プレートサイズ	□300mm	カスタム対応
耐荷重	50kgf	
ステージ面高さ	130mm	

詳細の仕様は、仕様図にてご案内いたします。