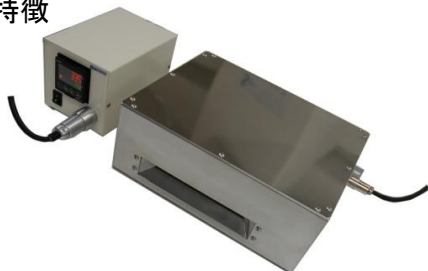


小型空気精密温調ユニット PF-200型



■ 特徴

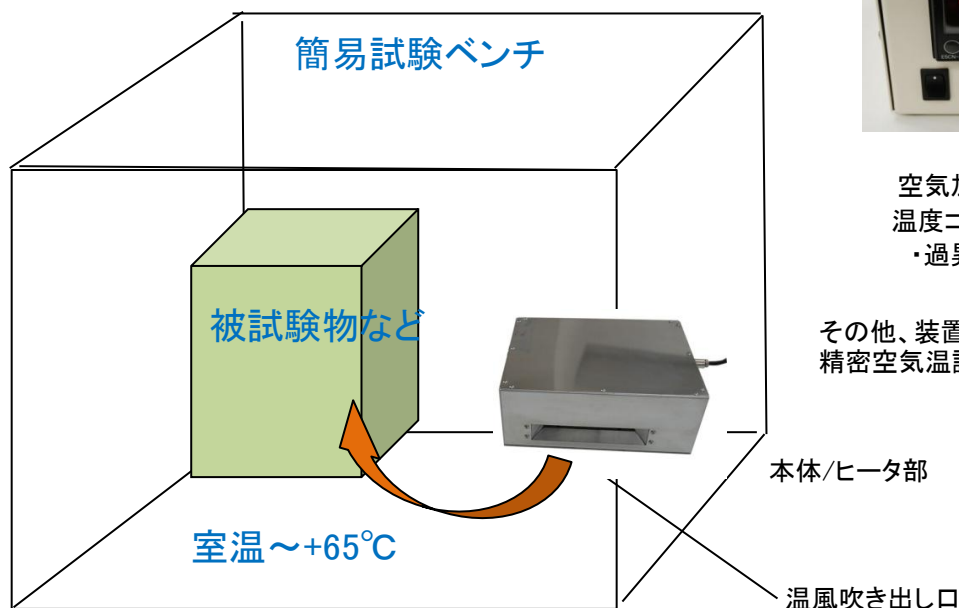


- ・空気精密温調ユニット
電子機器の簡易バーンイン装置、恒温槽の簡素化
乾燥ブースなど幅広いアプリケーションに対応。
- ・コンセントに電源をつなぐだけで使用可能。
- ・温度コントローラーにより、幅広い温度設定が可能。
(室温-65°C)
- ・過昇温度監視機能により安全性も高く、連続運転に
対応。

■ アプリケーション例

電子機器簡易バーンイン装置 恒温槽試験の簡素化、コストダウンに
乾燥ブース、加熱ブース 用 温度制御ユニット
装置内 温調ユニットとして

■ 構造および原理



空気加熱ヒーター用
温度コントローラー部
・過昇温監視機能

その他、装置内にも設置可能！
精密空気温調器として最適です

■ 仕様およびカスタマイズ

	スペック(標準)	カスタマイズ設定
温度設定範囲	室温-65°C	○
流量	0.5m ³ /min	○
ヒータ容量	400W	○
本体サイズ	250(W)×190(D)×100mm(H)	○
温度モニター点	外部モニター/内部モニター(吹き出し温度)	○
その他設置方法	自立型、他取付金具方式	○
加熱気体	空気	○
電源	100V、200V、240V	

カスタマイズ: ○はお客様の仕様によりカスタマイズ可能です。